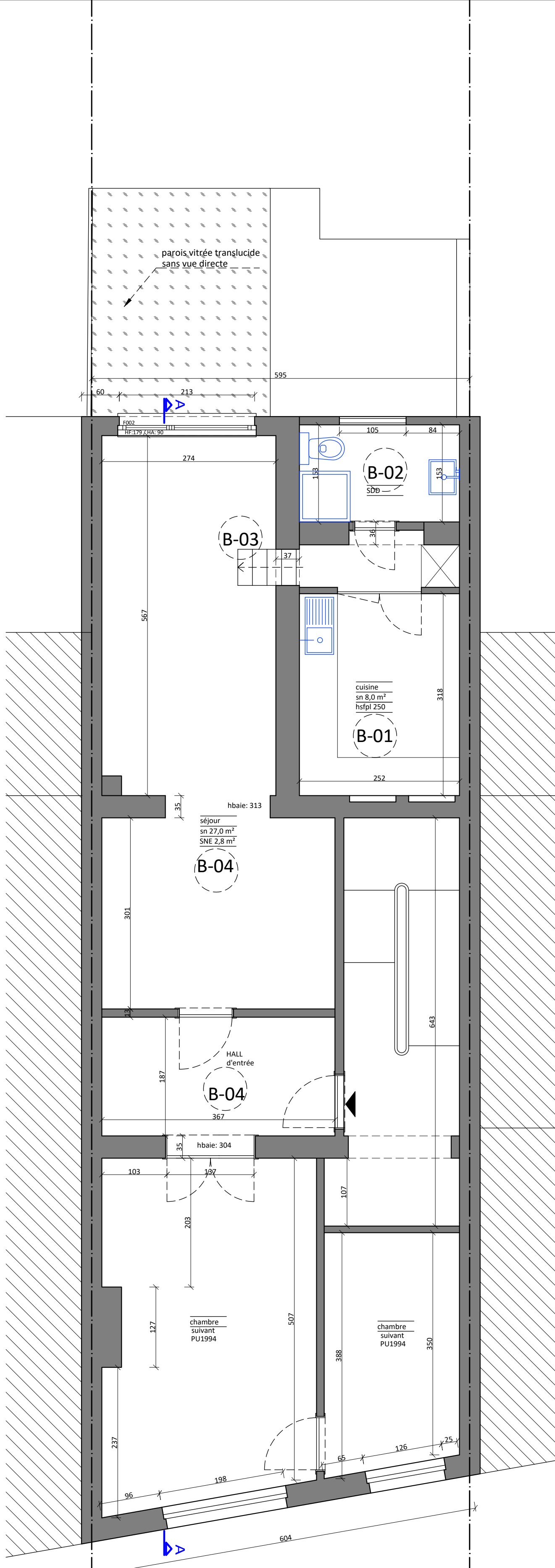


dessin réalisé sur base des permis de 1994 et 1996 ciblé uniquement sur les zones à régulariser

avenue Buyl 50

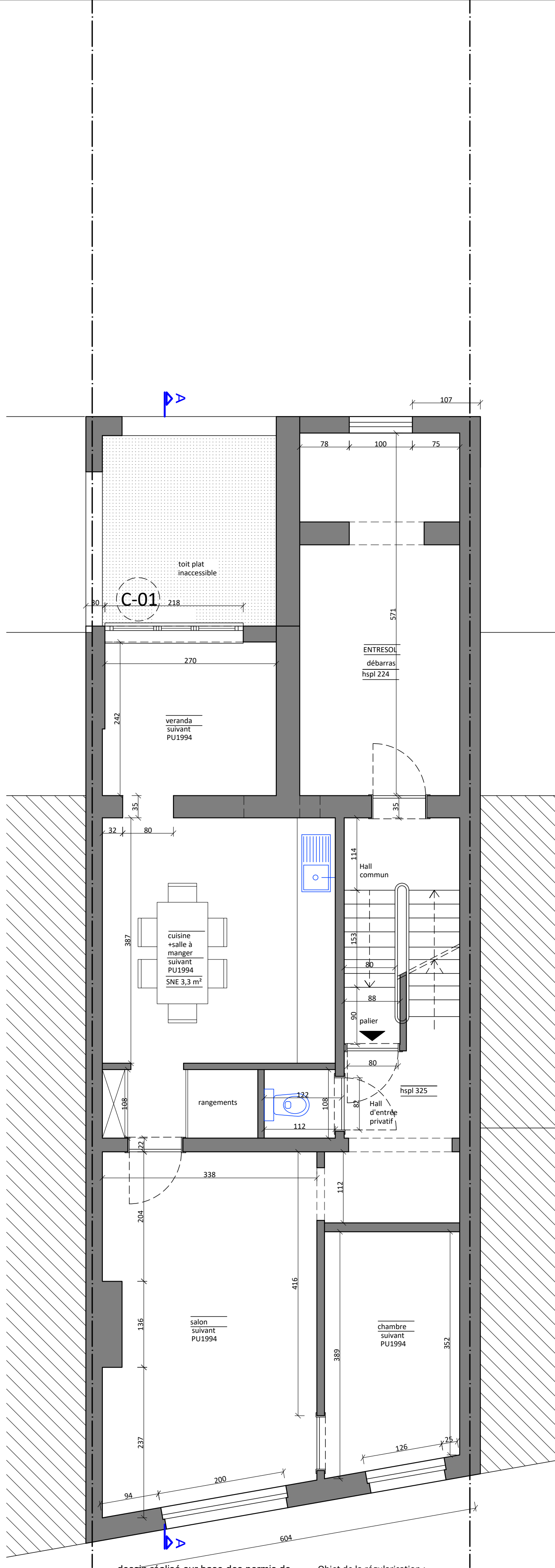
SITUATION EXISTANTE DE FAIT
NIVEAU rez



dessin réalisé sur base des permis de 1994 et 1996 ciblé uniquement sur les zones à régulariser

avenue Buyl 50

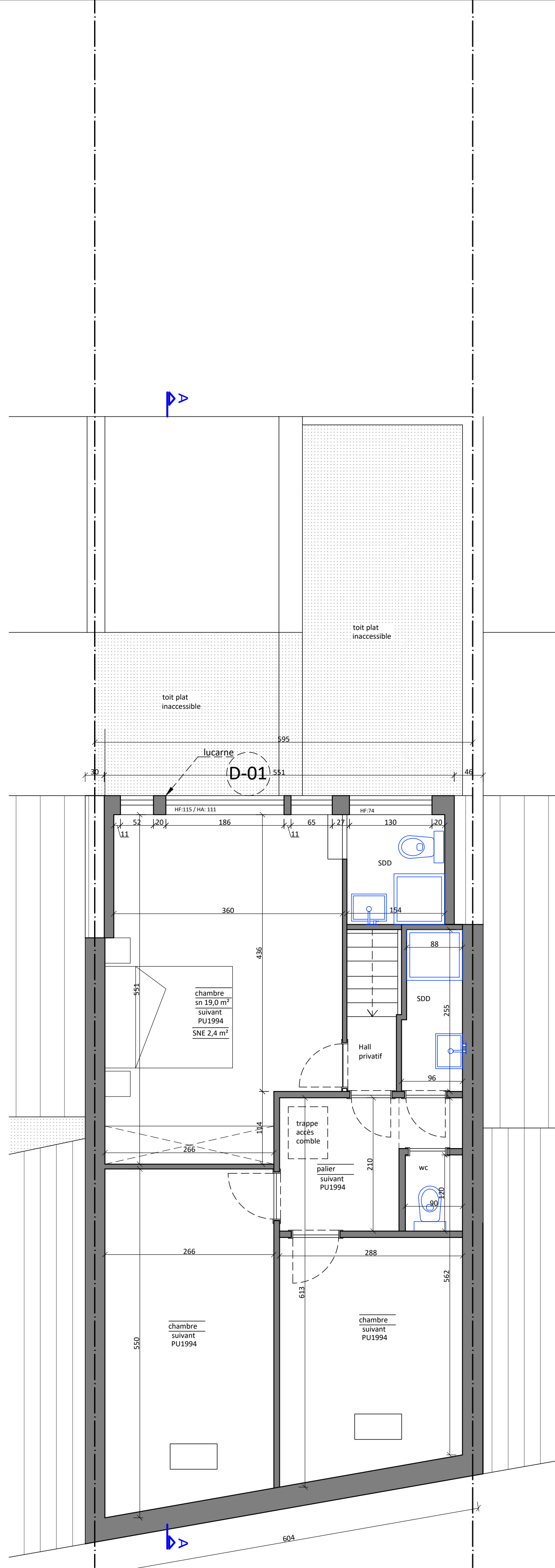
SITUATION EXISTANTE DE FAIT
NIVEAU +1



dessin réalisé sur base des permis de 1994 et 1996 ciblé uniquement sur les zones à régulariser

avenue Buyl 50

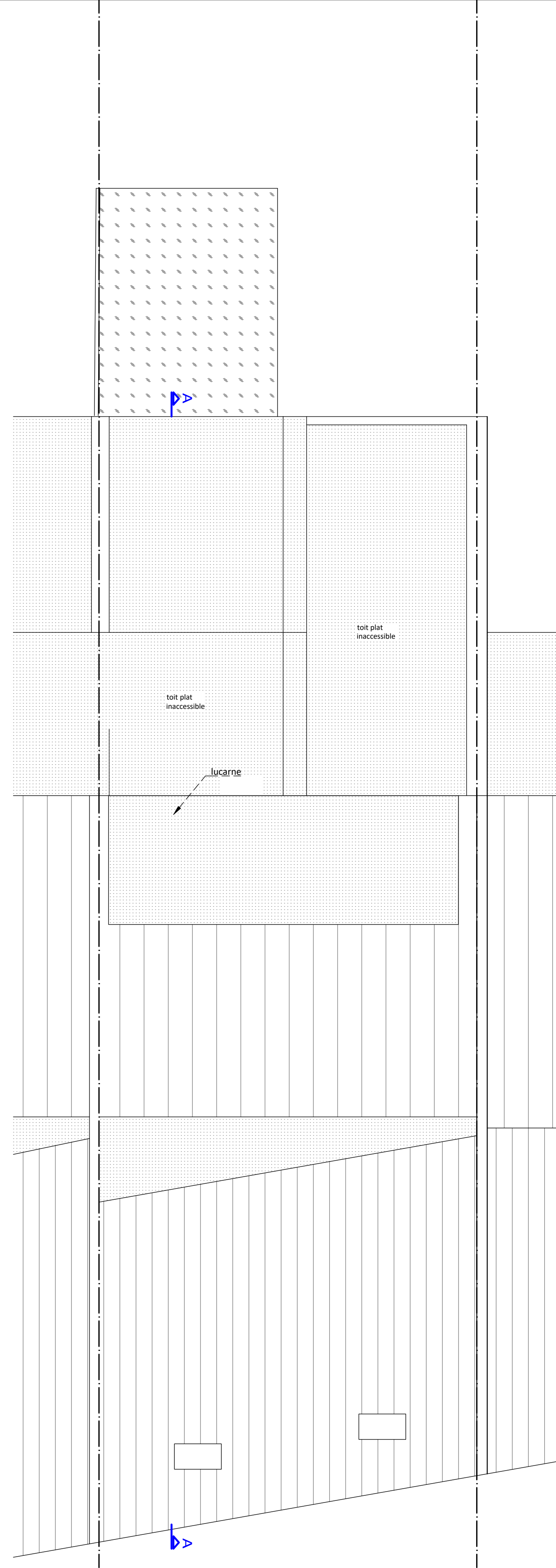
SITUATION EXISTANTE DE FAIT
NIVEAU +2



dessin réalisé sur base des permis de 1994 et 1996 ciblé uniquement sur les zones à régulariser

avenue Buyl 50

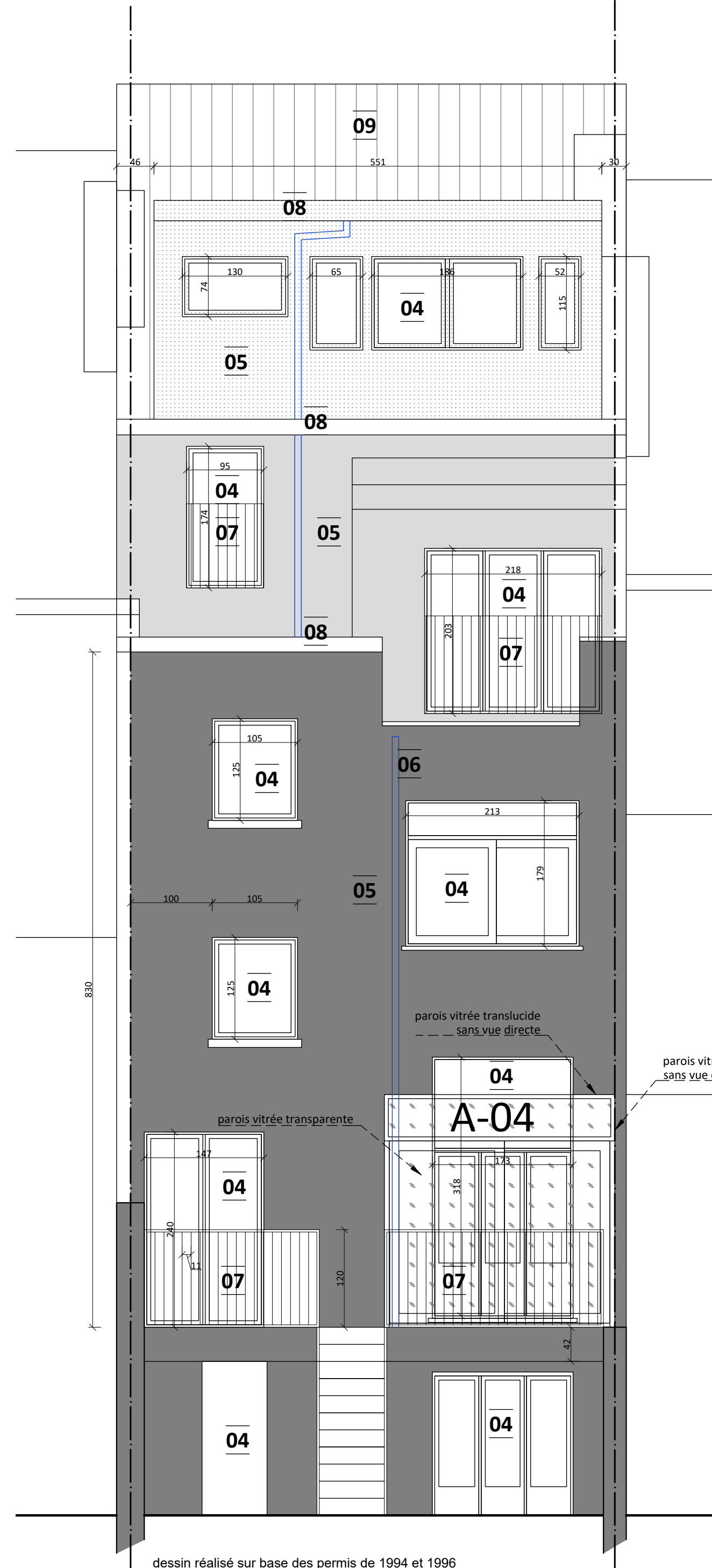
SITUATION EXISTANTE DE FAIT
NIVEAU +3



dessin réalisé sur base des permis de 1994 et 1996 ciblé uniquement sur les zones à régulariser

avenue Buyl 50

SITUATION EXISTANTE DE FAIT
PLAN DE TOITURE



dessin réalisé sur base des permis de 1994 et 1996 ciblé uniquement sur les zones à régulariser

SITUATION EXISTANTE DE FAIT
FAÇADE ARRIERE

LÉGENDE	
MATÉRIAUX CONSTRUCTIFS/BOUWMATERIALEN	MATÉRIEAUX DE FAÇADES/ GEVELMATERIALEN
<div>■</div> Élément constructif existant Bestaand bouwelement	<div>01</div> brique de parterment de ton jaune
<div>▨</div> Démolition / Sloop	<div>02</div> pierre bleue
<div>▩</div> Nouvelle maçonnerie Nieuwe metselwerk	<div>03</div> châssis bois sous peinture blanche
<div>▤</div> Béton existant / Bestaand beton	<div>04</div> châssis PVC de ton blanc
<div>▥</div> Béton neuf / Nieuw beton	<div>05</div> enduit de ton gris
<div>▦</div> Chape / Béton de pente / Stabilisé	<div>06</div> descente d'eau pluviale
<div>▧</div> Empierrement	<div>07</div> garde-corps métallique de ton gris/noir
<div>▨</div> Terre / Grond	<div>08</div> corniche en bois sous peinture blanche
<div>▩</div> Isolation / Isolatie	<div>09</div> tuiles en terre cuite de ton rouge-brun
<div>▫</div> Isolation - coupure thermique	<div>10</div> -
<div>▬</div> Toiture végétale / Groendak	<div>11</div> -
<div>▭</div> MATÉRIAUX DE FINITION / AFWERKINGSMATERIALEN	<div>12</div> -
<div>▮</div> Revêtement de sol en bois Houten vloerbedekking	<div>13</div> -
<div>▯</div> Revêtement de sol en dalles/carrelages Vloerbedekking in tegels	<div>14</div> -
<div>▰</div> Revêtement de sol souple Soepele vloerbedekking	<div>15</div> -
	<div>16</div> -
	<div>17</div> -
	<div>18</div> -
	<div>19</div> -
	<div>20</div> -
	<div>21</div> -
	<div>22</div> -
	<div>23</div> -
	<div>24</div> -
	<div>25</div> -

Indice	Modifications	Date
-	-	-
-	-	-
-	-	-
-	-	-
-	-	-
-	-	-
DEMANDE :		
MAÎTRE DE L'OUVRAGE :		
BUYL 50		
ARCHITECTE :		
STABILITE :		
ENTREPRENEUR :		
CHAUFFAGE/VENTILATION :		
ELECTRICITE :		
SANITAIRES/EGOUTS :		
PHASE :		
PERMIS D'URBANISME		
DESRIPTIF DOCUMENT :		
SITUATION EXISTANTE DE FAIT à régulariser		
Dossier :	Orientation/Noordpijl	Echelle/Schaal
25006_BUYL50	1/50	30/05/2025
Plan :	PU-SEF-4	Index :
Toutes les cotes des mesures existantes seront vérifiées sur place par l'entrepreneur. Al de maten van de bestaande gebouwen zullen door de aannemer ter plaatse nagezien worden		